

TEBEOS Pos Entegrasyonu

BEKO 300 TR

BEKO 300 TR Cihazıyla entegre olmak için 1 adet bağlantı kablosuna ihtiyaç vardır. Bu kablo bölgenizdeki BEKO Yetkili servisinden tedarik edilmektedir. Kablo tedarik edildikten sonra 0 850 969 69 29 numaralı destek hattımızı arayıp BEKO POS uygulamasını kurabilirsiniz. Kablo tedarik etmek için aşağıdaki 2 yöntemden birisini kullanabilirsiniz.

1. Yöntem : 0 850 969 69 29 numaralı TEBEOS destek hattını arayıp kayıt bırakabilirsiniz.

2. Yöntem : Aşağıdaki formun çıktısını doldurup tebeos@teb.org.tr adresine gönderebilirsiniz. Her iki yöntem ile BEKO 300 TR cihazınız için Kablo tedarik süreci başlar.

https://tebeos.teb.org.tr/pos/dosyalar/BEKO_Talep_Formu.pdf

TEBEOS İçinde Yapılacaklar

Kablo tedarik edildikten sonra

- 1.) 0 850 969 69 29 numaralı TEBEOS Destek Hattı aranır.
- 2.) Beko 300 TR POS uygulaması kurulur.
- 3.) Eşleşme sağlanır.

ECZACIPOS

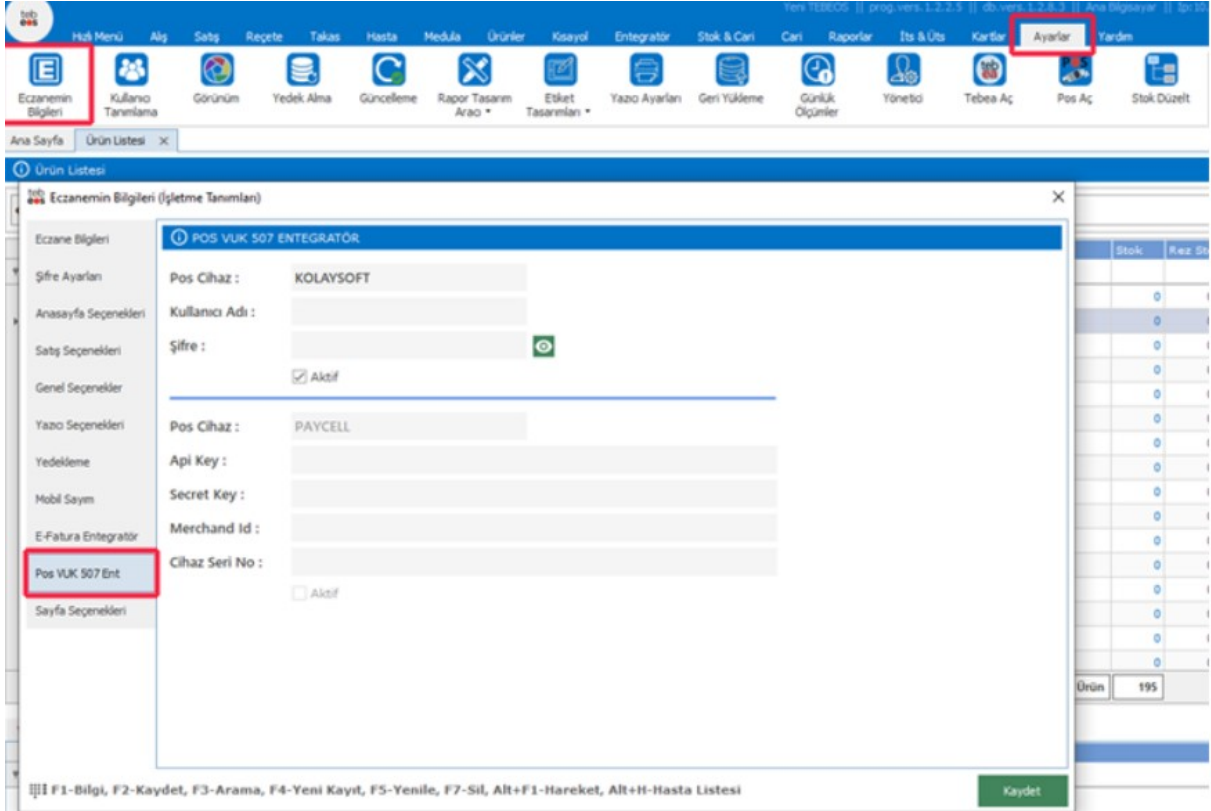
EczacıPos cihazını temin etmek için <https://eczacipos.com.tr> adresini ziyaret edebilir veya aşağıdaki kılavuzdan faydalanabilirsiniz. Daha detaylı bilgi için 0(850) 259 98 08 numaralı telefondan iletişime geçebilirsiniz.

EczacıPos Başvuru Kılavuzu İçin;

https://tebeos.teb.org.tr/pos/dosyalar/eczai_pos_basvuru.pdf

TEBEOS İşlem Adımları

EczacıPOS cihazı temin edildikten sonra, KolaySoft tarafından verilen kullanıcı adı ve şifre bilgilerini TEBEOS içinde **Ayarlar --> Eczanemin Bilgileri --> POS VUK507 Ent** bölümüne giriş yapabilirsiniz.



INGENICO (Ide280, lwe280, Move5000F)

TEBEOS' u Ingenico cihazınızla entegre etmek için öncelikle Ingenico aktivasyon işlemini gerçekleştirmeniz gerekmektedir.

Aktivasyon işlemi sonrasında Ingenico cihazınızı bilgisayar ile USB kablo üzerinden bağlamanız gerekmektedir.

Aktivasyon işlemi için;

- 1.) <https://online.ikasa.com.tr> adresine giriş yapıp.
- 2.) Sanal Market --> Katmadeğerli Servis menüsünden Ingenico' ya yıllık ücret ödemesi yapılır. Bu ücret Ingenico tarafından alınmaktadır.
- 3.) Ücret ödemesinden sonraki 24 - 48 saat aralığında Ingenico tarafından Parametre tanımlaması yapılır. Cihazınız içinde YazarKasa Ayarları bölümünden "Parametre Yüklemesi" yaptırmanız önerilir.
- 4.) Parametre tanımlandıktan sonra, Ingenico cihazınızı USB üzerinden bilgisayara bağlanmanız gerekmektedir. Bu işlemler için aşağıdaki "Kurulum ve Kullanım Ayarları" bağlantılarını inceleyebilirsiniz.
- 5.) Ingenico' nun bağlı olduğu bilgisayardaki TEBEOS içinden "**Ayarlar --> POS İndir**" menüsünden Ingenico POS uygulaması indirilir,
- 6.) Ingenico uygulaması açılır, "Ayarlar" menüsünden "Ingenico Driver Kur" menüsü üzerinden Ingenicodriveri kurulur.
- 7.) Bilgisayar komple kapatılıp tekrar açılır. Ingenico Pos Uygulaması çalıştırılıp Giriş yapılır. Bu aşamadan sonra eşleşme sağlanır.

Herhangi bir soru, sorunla karşılaşmanız durumunda 0 850 969 69 29 numaralı TEBEOS Destek Hattından detaylı bilgi alabilirsiniz.

INGENICO IDE-280 Bağlantısı Nasıl Yapılır?

IDE 280 cihazının arka kısmında bulunan microusb girişine, sağdaki resimde gösterilen veri aktarım kablosunun mikro usb ucu bağlanmalıdır. Diğer USB ucu bilgisayarınızın USB girişine bağlanmalıdır.



INGENICO Move 5000 Bağlantısı Nasıl Yapılır?

INGENICO Move 5000 cihazının konulduğu şarj ünitesi - veri iletim altlığının arka kısmında bulunan porta, sağdaki resimde gösterilen veri aktarım kablosunun ucu bağlanmalıdır. Diğer USB ucu bilgisayarınızın USB girişine bağlanmalıdır.

